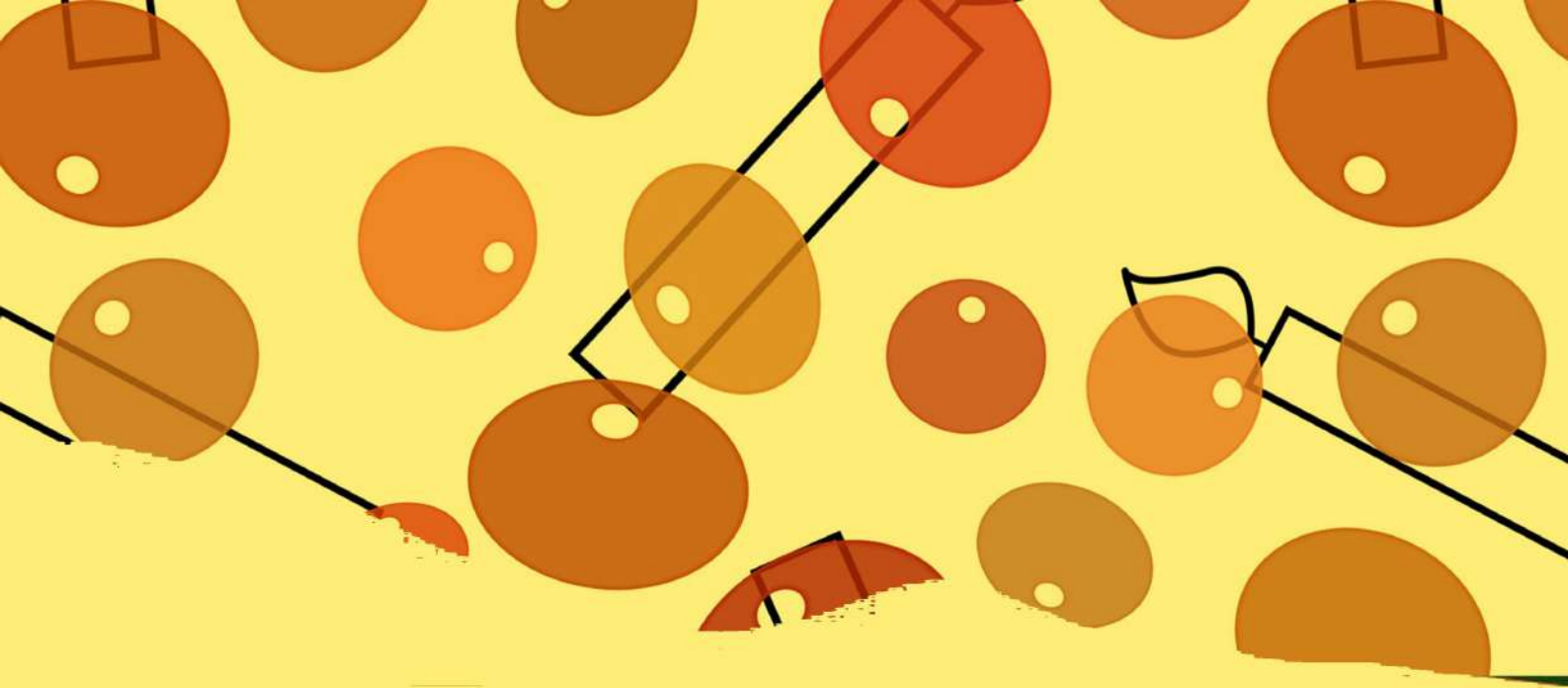


מאידים ת'ישוב

חוברת פעילויות מדליקות שמומלץ
להאיר איתן את הק"ן!



חנוכה 2020



הדלקת חנוכיות עם ותיקי היישוב

מי?

שכבות ד'-ח' עם המדריכים שלהם וותיקי היישוב

איך?

פונים אל התושבים החבוגרים ביישוב ומציעים להם להדליק איתם נרות 'בהתאם להנחיות הקורונה' - אפשר מחוץ לחלון שלהם, בחצר או בשטח פתוח, רחב ומאוורר אחר.

מה עושים באירוע עצמו?

מגיעים יחד כל קבוצת ההדרכה בשעה שנקבעה עם אותו תושב, מביאים איתנו חנוכיה יפה שהכנו יחד כקבוצה ואולי גם סופגניות טעימות, מדליקים יחד את הנרות ומברכים בחג שמח [:

טיול בשדות של היישוב

חי? ד'-ח' מודדכים על ידי צוות ההדרכה ומלווים על ידי הטרוחמים

חה? טיול קצר ליעד קרוב ובטיחותי בסביבת היישוב - שדה, מעיין, שביל נוף יפה, חה שבנמצא. את הטיול נעטוף בהדרכות טבע ומסלול ובמשחקי דרך קטנים ומגבשים.

חה חשוב לעשות לפני?

1. נתכנן את המסלול ונלך אותו בעצמנו - נוודא שאנחנו מכירים אותו על המפה ומרגישים אותו ברגליים ומסמנים לעצמנו את נקודות ההתחלה, היציאה, הפינוי, הצל ואת הנקודות שצריך להזהר או להמנע מהם.
2. נייצר תיק טיול - נכתוב לו"ז לטיול, נצוף אותו לחפת המסלול, לחוברת ההדרכה אם ישנה, לאנשי הקשר ובעלי התפקיד ולאישורים הנדרשים לפי הצורך.
3. נכשיר את המודריכים - נלך איתם יחד את המסלול, נעבור על ההדרכות, נתזמן את המסלול לכל אורכו ולפי מקטעים, נחלום ביחד איך נרצה שהחניכים יחוו כל חלק וחלק.
4. נפרסם, נייצר הרשמה ורשימת ציוד, נכין את החניכים לטיול ולפעילות שצפויה לקרות בו.

במה ובחי אפשר להיעזר?

א. ברכז/ת המועצה, רכז/ת המפעלים המועצתית אם ישנו וכמובן בנו - אנשי הצוות המרכזי של התנועה

ב. באוסף הטיפים להדרכת הטיול הקצר << <https://bit.ly/39ADTLQ>

נס גדול היה פה -

התרמה יישובית לגוף או עמותה שנבחר ביחד

חי? ז'י"ב

איך?

א. קודם כל פותחים את הנושא ברמה הרעיונית. מומלץ להעביר פעולה על חשיבות התרומה והצדקה, אפשר כמובן להיעזר בפעולת 'צדקה כערבות הדדית' <<
<https://bit.ly/37mbFSr>

ב. בסוף הפעולה בוחרים ביחד גוף או עמותה שאנחנו מחוברים אליה ומזדהים עם העשייה שלה וגם רואים איך ניתן לתרום לה [התרומה יכולה להיות כספית, אבל היא יכולה להיות גם בגדים, מוצרים יבשים וכו'].
רשימה נרחבת של עמותות אפשר למצוא באתר של Jgive | בגוגל או פה בלינק
<https://bit.ly/3mnto2n><<

ג. אחר כך קובעים יום התרמה מיוחד ומפרסמים אותו בכל דרך שעולה בדעתכם - שילוט, פלאיירים, חיילים, ווטסאפים, הכל! כל מה שצריך כדי שכל הקהילה תתגייס!

ד. ולבסוף, ביום עצמו, מתחלקים לחוליות קטנות של חניכים ומדריכים, מחלקים את היישוב לאותם חוליות ועוברים בבתים. אסטרטגיה נוספת היא להזמין את התושבים לפעילות קהילתית או לשלב את ההתרמה שפעילות קיימת.
<https://bit.ly/39ADTLQ>

כולנו אור איתן - לילה לבן של שיפוץ יישובי

חי? ט'-גיל תיכון

מה? לילה לבן שיוקדש כולו לשיפוץ פינה/ חבנה/ גינה ביישוב.

מה חשוב לעשות לפני?

א. נכין את החניכים ברמה הרעיונית. מומלץ להיעזר בפעולת 'אני אנווט - פרויקט קהילתי' שמחכה לכם באתר ההדרכה « <https://bit.ly/2J6sfoA>

ב. נבחר ביחד את המקום שנרצה לשפץ ונבין מה זה דורש ברמת המשימות, הציוד והזמן.

ג. נאסוף את הציוד - נציג לקהילה ביישוב את הפרוייקט ואת מטרתו ונבקש את עזרתם באיסוף הציוד או בתרומה כספית לרכישת הציוד.

ד. נקבע לו"ז - נוודא שאנחנו משאירים זמן להפסקות ולארוחות, לפעילות נוספת אם רוצים [חברתית או תכנית] ולסיכום.

ה. נייצר בנק משימות - נוודא שלכולם יש מה לעשות במהלך כל הלילה

חלוקת סופגניות ביישוב

מי? ד'י"ב לשיקולכם

איך? מזמינים את הסופגניות דרך אחד מהספקים המומלצים שלנו או דרך ספק אחר, מוסיפים ברכה יפה שכתבנו וקישטנו יחד עם השכבות הצעירות ומסתובבים בבתי.

מאיפה אפשר להזמין?

- גולן - מאפיית קצרין - רח 8 - 053-9383772
- מטה אשר - נהריה - שדרות הגעתון 38 - 04-9920892
- גלבוע - עפולה - הברחן - קהילת ציון 4 - 04-6533242
- גליל תחתון - טבריה [אליס] - המשור 23 - 072-2727275 שלוחה 614
- כפר תבור - טבריה [אליס] - המשור 23 - 072-2727275 שלוחה 614 / שופרסל כפר תבור - 04-6930807
- חוף הכרמל - מאפיית אריאל - זיכרון יעקב החייסדים 64-60 - 04-6290050
- עמק יזרעאל - עפולה - מאפיית קציר חטיבה חשע 32 - 04-8707126
- דרום השרון - כפר סבא - מאפיית המשפחה - כפר סבא ויצחקן - 93-09-7677815
- צורן ולב השרון - בית האופים - יקינטון - 14-כפר יונה - 053-9378930
- עמק חפר - לחם שחר - קיבוץ משמר השרון - 09-8983511
- ברנר - דני בית המאפה - הר הצופים 74 רחובות - 1700703503
- רמת נגב - משאבי שדה קמחי קונדיטוריה ובית קפה - 054-4446029
- מטה יהודה - ברנן - ירושלים שרי ישראל 15 02-6541989, מנחת יהודה - בית שמש - יצחק רבין 2 - 02-9669099
- גזר - דני בתי קפה - רחובות הר הצופים - 74-1700703503
- לכיש - קרית גת - תחנת לחם דרך הדרום - 20-08-6151070
- באר טוביה - קונדיטוריית עדן - קרית מלאכי שד מנחם בגין - 64-08-8580317
- חוף אשקלון - מאפיית אלעפיה - אשקלון - הגבורה 7 - 053-6130918
- אשכול - בית מפה למהדרין - אופקים גולומב - 14-08-9926376